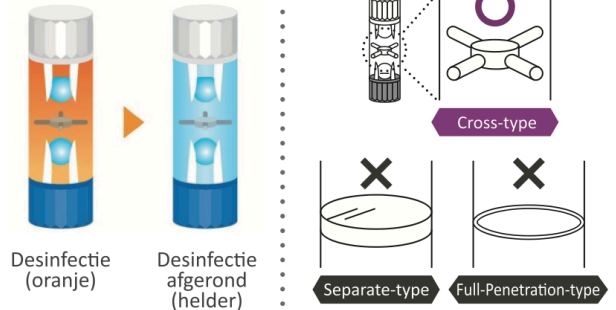


# cleadew GP

## Gemakkelijk in gebruik

Simpel te gebruiken door de neutralisatietablet en de desinfectievloeistof in de lens houder te plaatsen.

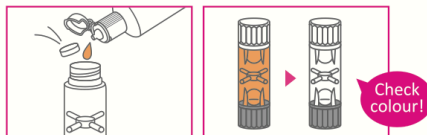
Door de verandering van kleur is het eenvoudig te zien wanneer de desinfectie compleet is.



## Hoe te gebruiken

Was voor het gebruik altijd uw handen met een milde zeep

### 1 Desinfectie, reiniging en neutralisatie



- Plaats de contactlenzen in de lens houder.
- Sluit de houder aan een kant. Voeg de tablet toe en vul de houder voor 90% met de vloeistof.
- Sluit de houder goed af.
- Laat de lenzen voor minimaal 4 uur weken.
- Controleer of de vloeistof helder is voor deze uit de houder te halen om te dragen.

### 2 Afspoelen van de contactlenzen

- Open de lens houder en verwijder de vloeistof.
- Vul de lens houder voor 60% met conserveringsmiddel vrije saline en draai de lens houder dicht.
- Schud de houder zachtjes om de lenzen af te spoelen.
- Herhaal deze stap eenmaal.

### 3 Het dragen van de contactlenzen

Haal de contactlenzen uit de houder, ze kunnen direct gedragen worden.

### 4 Het reinigen van de lens houder

Spoel de lens houder af met saline en laat deze aan de lucht drogen.



# Features

- Sterke desinfectie door het gebruik van povidon jodium**  
Povidon jodium staat bekend om zijn zeer sterke desinfecterende werking tegen micro-organismen die zich kunnen binnenvinden aan de contactlenzen.
- Uitstekende reiniging van lipiden en proteïnen**  
cleadew bevat proteolytische enzymen en anionogene actieve stoffen, welke effectief proteïnen en lipide aanslag verwijderen van het contactlens oppervlak. Het gebruik van een aparte cleaner is niet nodig.
- Garandeert veiligheid voor de ogen**  
Doordat er maar een lage concentratie povidon jodium nodig is om de micro-organismen te doden is veiligheid voor de ogen gegarandeerd.

## Efficiënte reiniging

bevat proteolytische enzymen en anionogene actieve stoffen, welke effectief proteïnen en lipide aanslag verwijderen van het lens oppervlak. Dit bevordert de bevochtiging wat het dagelijkse draagcomfort zal verbeteren.

### Effectiviteit tegen proteïne aanslag

#### Effectiviteit van proteolytische enzymen



Test method:  
Adhere denatured lysozyme deposits onto the lens and carry out care with cleadew GP. Dye the leftover deposits in red before confirming the leftover counts. (Ophtecs data)

### Effectiviteit tegen lipide aanslag

#### Effectiviteit van anionogene actieve stoffen

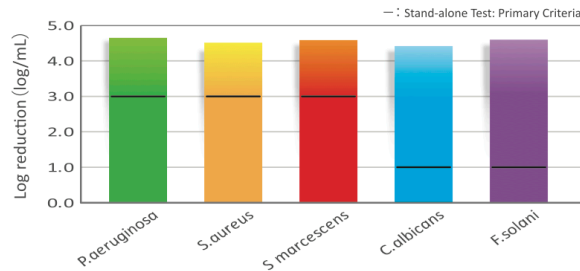
anionogene actieve stoffen in cleadew GP verwijderen meer dan **95%** van de lipide aanslag.

Test method:  
Adhere compounding lipid deposits onto the lens and carry out care with cleadew GP. The removal efficacy is measured and determined by the amount of leftover lipid deposits. (Ophtecs data)

## Efficiënte desinfectie

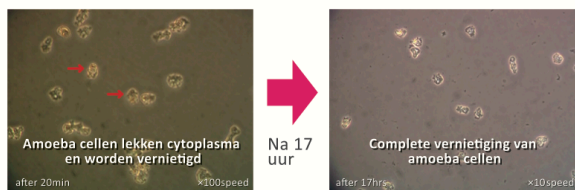
Povidon jodium is een desinfectiemiddel met een breed antibacterieel spectrum. Het is zeer effectief tegen bacteriën, schimmels en acanthamoeba. Ook de zeer hardnekkige biofilm wordt op dezelfde effectieve manier verwijderd.

### Effectiviteit tegen bacteriën



Test method:  
According to stand-alone test (ISO14729),  $1.0 \times 10^5 \sim 10^6$  cfu/mL of the test strains are placed into cleadew GP and left aside for the required care time. The remaining live strains are counted afterwards. (Ophtecs data)

### Effectiviteit tegen acanthamoeba



Na het toevoegen van vloeistof

Na het toevoegen van een groeimedium

Wanneer povidon jodium in aanraking komt met acanthamoeba wordt het cytoplasmatisch membraan van de amoeba vernietigd waardoor de amoeba direct wordt gedood.

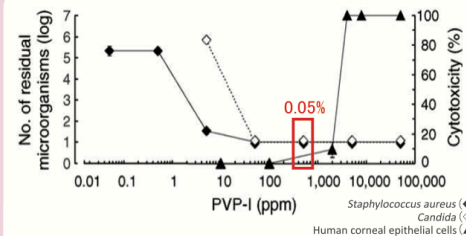
Test method:  
Acanthamoeba (trophozoite) is inoculated in disinfecting solution and neutralizing tablet of cleadew GP. After 4 hours, the solution containing acanthamoeba is introduced into E.coli-MY culture medium. After 17 hours, the condition of acanthamoeba is examined. (Ophtecs data)

## Veiligheid

cleadew GP is zeer effectief tegen micro-organismen. Jodium povidon is veilig voor de cornea en conjunctiva en verlaagd het risico op staining.

### Desinfectie effectiviteit en veiligheid

Povidone-iodine has a high disinfecting efficacy against bacteria and viruses, while still maintaining a safety level of the corneal impact.



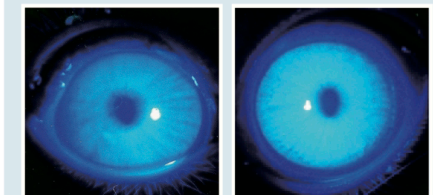
Povidone-iodine shows sufficient disinfecting efficacy between 50~500 ppm (left axis). However, a low cytotoxicity level is confirmed up to 2000 ppm (right axis).

cleadew GP contains 0.05% povidone-iodine. It maintains a high disinfecting efficacy and a low level of cytotoxicity.

R. Yanai et al. / Contact Lens & Anterior Eye 29 (2006) 85–91

### Invloed op het cornea epitheel

Impact after addition of 0.05% povidone-iodine



Untreated eyes

After addition of 0.05% povidone-iodine

Test method:  
Add 0.05% of povidone-iodine into the eyes of the laboratory rabbit. After 5 minutes, apply fluorescent dye into the eyes and examine it with blue rays under a slit lamp. (Ophtecs data)