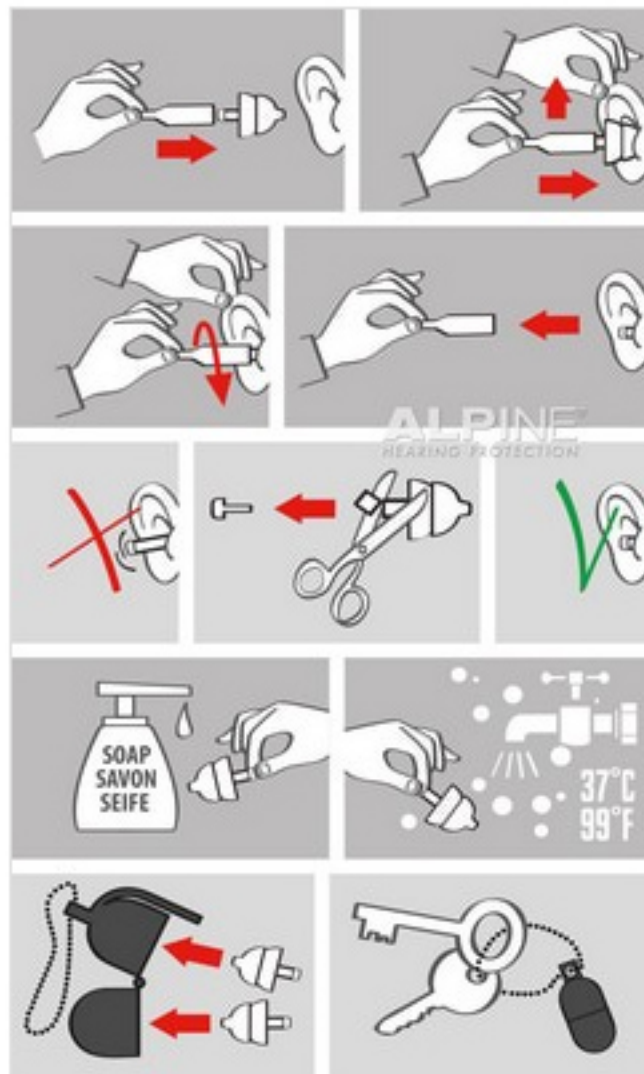


# Handleiding



## Hoe doe je PartyPlug oordopjes in?

1. Schuif de inbrenghuls over de steel van de oordop;
2. Trek het oor zachtjes een beetje omhoog en plaats de oordop in het oor;
3. Maak een draaiende beweging met de inbrenghuls totdat de oordop goed aansluit;
4. Trek de inbrenghuls voorzichtig van de oordop af.

## Steekt het oordopje te ver uit je oor?

1. Trek voorzichtig het filter uit de oordop en knip een kleine stukje van het steeltje af;
2. Plaats het filter weer op dezelfde manier terug in de oordop.

## Reinigen & levensduur

Alpine PartyPlug oordopjes gaan langer mee als ze goed worden gereinigd. Dit kan met **Alpine Clean** of met water en zeep.

1. Reinig de oordopjes met zeep;
2. Spoel ze daarna met warm water goed af.

## Miniboxx

1. Schuif de oordopjes met de filters naar de buitenkant in de Miniboxx.
2. Hang de Miniboxx aan je sleutels, pols of iets anders.