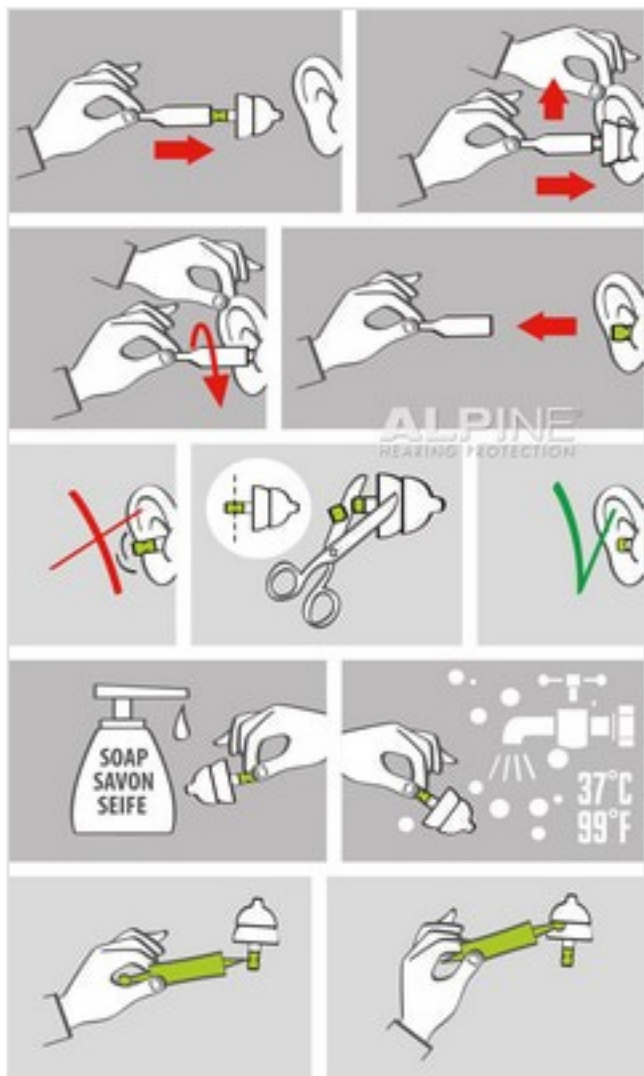


Handleiding



Hoe doe je SleepSoft oordopjes in?

1. Schuif de inbrenghuls over de steel van de oordop;
2. Trek het oor zachtjes een beetje omhoog en plaats de oordop in het oor;
3. Maak een draaiende beweging met de inbrenghuls totdat de oordop goed aansluit;
4. Trek de inbrenghuls voorzichtig van de oordop af.

Steekt het oordopje te ver uit je oor?

Knip een kleine stukje van het steeltje af. Zorg dat je daarbij maximaal de helft van het groene gedeelte (het filter) afknijpt.

Reinigen & levensduur

Alpine SleepSoft oordopjes gaan langer mee als ze goed worden gereinigd. Dit kan met **Alpine Clean** of met water en zeep.

1. Reinig de oordopjes met zeep;
2. Spoel ze daarna met warm water goed af.

Cleaner

1. Maak met de puntige kant van de Cleaner het filter schoon;
2. Maak met de kant met het schepje de lamellen en de opening van de oordop schoon.