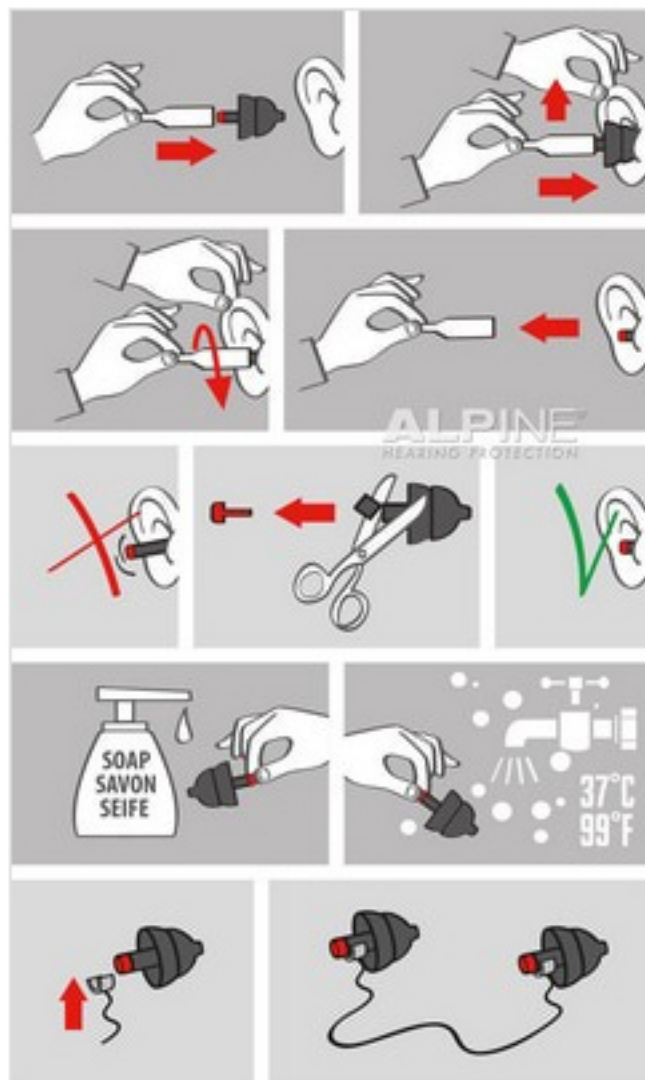


Handleiding



Hoe doe je WorkSafe oordopjes in?

1. Schuif de inbrenghuls over de steel van de oordop;
2. Trek het oor zachtjes een beetje omhoog en plaats de oordop in het oor;
3. Maak een draaiende beweging met de inbrenghuls totdat de oordop goed aansluit;
4. Trek de inbrenghuls voorzichtig van de oordop af.

Steekt het oordopje te ver uit je oor?

1. Trek voorzichtig het filter uit de oordop en knip een kleine stukje van het steeltje af;
2. Plaats het filter weer op dezelfde manier terug in de oordop.

Reinigen & levensduur

Alpine WorkSafe oordopjes gaan langer mee als ze goed worden gereinigd. Dit kan met **Alpine Clean** of met water en zeep.

1. Reinig de oordopjes met zeep;
2. Spoel ze daarna met warm water goed af.

Koordje bevestigen

1. Bevestig het koordje door het klemmetje op het steeltje van de oordop te klikken.