

Consulter le manuel d'utilisation.

FR Thealoz Duo Gel

Protection, hydratation et lubrification de l'œil pour soulager les symptômes de sécheresse oculaire.
Traitement du syndrome de l'œil sec modéré à sévère.
Récipients unidoses - Sans conservateur.

COMPOSITION:

Trehalose	3 g
Hyaluronate de sodium	0,15 g
Carbomère (Carbopol 974P)	0,25 g
Sorbitol, Hydroxyde de Sodium, Eau pour préparations injectables jusqu'à	100 g

NOM ET ADRESSE DU FABRICANT :

Laboratoires Théa - 12 rue Louis Blériot
63017 Clermont-Ferrand - Cedex 2 - France

QUAND UTILISER THEALOZ DUO GEL:

THEALOZ DUO GEL est un gel fluide destiné à être utilisé sur la surface de l'œil pendant la journée et la nuit.

Vous pouvez utiliser THEALOZ DUO GEL lorsque vous avez des signes et symptômes d'œil sec modérés à sévères, tels qu'inconfort, picotements ou irritations de l'œil. Ces symptômes peuvent être induits par des facteurs externes tels que le vent, la fumée, la pollution, la poussière, des conditions climatiques ensoleillées ou froides, le chauffage, la climatisation, les voyages en avion ou de longues heures de travail devant un écran d'ordinateur.

THEALOZ DUO GEL est sans conservateur, ce qui évite les irritations et les réactions allergiques pouvant se produire lorsque des conservateurs sont utilisés. L'utilisation de produits sans conservateur est conseillée si vous avez des yeux sensibles ou lorsque votre traitement est de longue durée.

PROPRIETES :

THEALOZ DUO GEL est un gel fluide stérile, sans conservateur, hypotonique et de pH neutre (ce qui signifie qu'il a le même pH que celui de la surface oculaire), et il contribue à retenir l'eau sur la surface oculaire. Ses principaux ingrédients sont le tréhalose, une molécule que l'on trouve chez de nombreuses plantes et animaux, le hyaluronate de sodium, une molécule naturellement présente dans l'œil et le carbomère (Carbopol 974P), qui confère à THEALOZ DUO GEL son effet prolongé. Le tréhalose a des propriétés protectrices, hydratantes et anti-oxydantes. A ce titre, c'est un élément essentiel du mécanisme anhydrobiotique observé chez certains microorganismes (ralentissement du métabolisme permettant de survivre à une déshydratation extrême).

Le tréhalose protège également les cellules en stabilisant leurs membranes.

Le hyaluronate de sodium est un polysaccharide naturellement présent dans l'œil humain, et qui retient l'eau afin d'hydrater et de lubrifier la surface de l'œil. Il maintient le gel sur la surface oculaire, ce qui permet une action de longue durée et raccourcit le temps de cicatrisation de l'épithélium cornéen.

Le carbomère confère à THEALOZ DUO GEL un effet de plus longue durée, assurant ainsi un soulagement durable des signes et symptômes de sécheresse oculaire.

La combinaison unique de tréhalose, de hyaluronate de sodium et de carbomère de THEALOZ DUO GEL permet d'hydrater, de lubrifier mais également de protéger la surface oculaire pendant une longue durée et avec un maximum de confort.

MISES EN GARDE SPECIALES ET PRECAUTIONS D'UTILISATION :

- Ne pas utiliser en cas d'antécédents d'allergie à l'un des constituants.
- Ne pas toucher l'œil avec l'embout du récipient unidosé.
- Ne pas injecter, ne pas avaler.
- Ne pas utiliser de récipient unidosé endommagé.

TENIR HORS DE LA VUE ET DE LA PORTEE DES ENFANTS.

INTERACTIONS :

Veillez attendre au minimum 15 minutes entre l'application de deux produits oculaires.

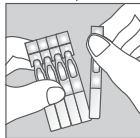
Utilisez THEALOZ DUO GEL en dernier.

COMMENT UTILISER THEALOZ DUO GEL :

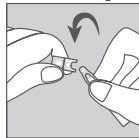
METHODE ET VOIE D'ADMINISTRATION :

INSTALLATION Oculaire

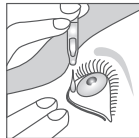
- Lavez-vous soigneusement les mains avant utilisation
- Détachez un des récipients unidoses (Figure 1)
- Renversez et tapotez sur le récipient unidosé
- Ouvrez le récipient unidosé et pressez pour libérer le gel (Figure 2)
- Instillez une goutte dans le sac conjonctival (l'espace entre l'œil et la paupière inférieure) en regardant vers le haut et en tirant légèrement la paupière inférieure vers le bas (Figure 3)
- Jetez le récipient unidosé utilisé, même s'il reste du gel.



(1)



(2)



(3)

Si vous portez des lentilles de contact, vous devez les enlever avant d'utiliser THEALOZ DUO GEL. Après l'utilisation de THEALOZ DUO GEL, veuillez attendre au minimum 30 minutes avant de remettre vos lentilles.

POSOLOGIE :

1 goutte dans chaque œil, 1 à 4 fois par jour.

La forme gel est particulièrement adaptée pour une utilisation le soir au coucher.

STERILE | A

EFFETS INDESIRABLES EVENTUELS :

Vous pouvez avoir une légère irritation oculaire, bien que cela soit très rare.

COMMENT CONSERVER THEALOZ DUO GEL :

Conservé les récipients unidoses dans leur emballage d'origine pour les protéger de la lumière.
- 25°C

Conserver à une température inférieure à 25°C.

NE PAS DEPASSER LA DATE LIMITE D'UTILISATION FIGURANT SUR LE CONDITIONNEMENT EXTERIEUR.

La date de péremption fait référence au produit dans son emballage intact, stocké convenablement. Ne pas utiliser de récipient unidosé endommagé.

Jeter l'unidosé ouverte immédiatement après utilisation. Ne pas jeter dans l'environnement.

INSTRUCTIONS MISES A JOUR : 03/2014

Packungsbeilage beachten

DE Thealoz Duo Gel

Befeuchtung, Benetzung und Schutz des Auges zur Linderung der Symptome trockener Augen
Behandlung moderaten bis schweren Syndroms trockener Augen
Einzeldosisbehälter - Ohne Konservierungsmittel

ZUSAMMENSETZUNG:

Trehalose	3 g
Natriumhyaluronat	0,15 g
Carbomer (Carbopol 974P)	0,25 g
Sorbitol, Natriumhydroxid, Wasser für Injektionszwecke q.s. ad	100 g

NAME UND ANSCHRIFT DES HERSTELLERS:

Laboratoires Théa - 12 rue Louis Blériot
63017 Clermont-Ferrand - Cedex 2 - Frankreich

WANN SOLLTE THEALOZ DUO GEL ANGEWENDET WERDEN:

THEALOZ DUO GEL ist ein Flüssigel zur Anwendung an der Augenoberfläche, während des Tages und auch nachts. THEALOZ DUO GEL wird empfohlen zur Behandlung moderater bis schwerer Symptome trockener Augen (Beschwerdegefühl, Stechen, Brennen) aufgrund äußerer Einflüsse wie Wind, Rauch, Luftverschmutzung, Staub, starker Sonneneinstrahlung, Kälte, trockener Hitze, Klimaanlage sowie Flugreisen oder langer Bildschirmarbeit.

THEALOZ DUO GEL ist unkonservert und schützt die Augen vor Irritationen und allergischen Reaktionen, die durch Konservierungsmittel hervorgerufen werden können. Unkonservertes Augentropfen werden besonders für Patienten mit empfindlichen Augen und für die Langzeitanwendung empfohlen.

EIGENSCHAFTEN:

THEALOZ DUO GEL ist ein steriles, unkonservertes, hypotonisches und pH-neutrales (das heißt, es ist der gleiche pH-Wert wie der Augenoberfläche) Flüssigel und hilft das Wasser auf der Augenoberfläche zu halten.

Hauptbestandteile sind Trehalose, ein Molekül, das in vielen Pflanzen- und Tieren vorkommt, Hyaluronsäure, ein anderes, im Auge natürlich vorkommendes Molekül und Carbomer (Carbopol 974P), das eine gute Haftung von THEALOZ DUO GEL auf der Augenoberfläche bewirkt. Trehalose verfügt über sehr gute antioxidative, feuchtigkeitsspendende und schützende Eigenschaften. Es ist ein wesentliches Element der anhydrobiotischen Mechanismen, die in vielen Mikroorganismen beobachtet werden (ein verlangsamer Metabolismus ermöglicht es ihnen, auch extreme Trockenheit zu überleben).

Darüber hinaus schützt und stabilisiert Trehalose die Zellmembranen.

Hyaluronsäure ist ein im menschlichen Auge natürlich vorkommender Mehrfachzucker mit feuchtigkeitsspendenden Eigenschaften und sorgt für die Befeuchtung und Benetzung der Augenoberfläche. Sie haftet gut auf der Augenoberfläche und bewirkt dadurch eine lang anhaltende Linderung der Symptome trockener Augen und eine rasche Regeneration des geschädigten Hornhautgewebes.

Carbomer sorgt für eine besonders gute Haftung von THEALOZ DUO GEL auf der Augenoberfläche und eine lang anhaltende Linderung der Symptome trockener Augen.

Durch die spezielle Kombination von Trehalose, Hyaluronsäure und Carbomer bewirkt THEALOZ DUO GEL eine lang anhaltende, intensive Befeuchtung der Augen, effektiven Schutz der Augenoberfläche und maximalen Komfort.

BESONDERE WARNHINWEISE UND VORSICHTSMASSNAHMEN BEI DER ANWENDUNG:

- Nicht anwenden, wenn Sie allergisch gegen einen der Inhaltsstoffe sind.
 - Vermeiden Sie jeden Kontakt der Ampullenspitze mit dem Auge.
 - Die Augentropfen nicht injizieren oder einnehmen.
 - Verwenden Sie keine beschädigten Einzeldosisbehälter.
- FÜR KINDER UNZUGÄNGLICH AUFBEWAHREN.

WECHSELWIRKUNGEN:

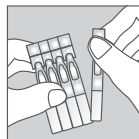
Wenn Sie zusätzlich andere Augentropfen verwenden, sollten Sie zwischen den Anwendungen mindestens 15 Minuten vergehen lassen.
THEALOZ DUO GEL als letztes anwenden.

WIE IST THEALOZ DUO GEL ANZUWENDEN:

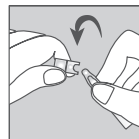
ANWENDUNGSHINWEISE:

ZUM EINTROPFEN IN DAS AUGE.

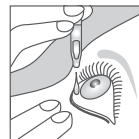
- Waschen Sie sich vor der Anwendung gründlich die Hände
- Lösen Sie 1 Einzeldosisbehälter vom Streifen ab (Abbildung 1)
- Drehen Sie die Ampulle über Kopf und klopfen Sie leicht dagegen
- Öffnen Sie die Ampulle und drücken Sie sie leicht zusammen um das Gel frei zu machen (Abbildung 2)
- Bringen Sie einen Tropfen in den Bindehautsack (Raum zwischen dem Auge und Augenlid) ein, indem Sie das untere Augenlid leicht nach unten ziehen und dabei nach oben blicken (Abbildung 3)
- Entsorgen Sie die Ampulle nach der Anwendung sofort, auch wenn sie noch einen Rest Gel enthält.



(1)



(2)



(3)

Wenn Sie Kontaktlinsen tragen, müssen Sie diese vor der Anwendung von THEALOZ DUO GEL herausnehmen. Setzen Sie die Kontaktlinsen frühestens 30 Minuten nach der Anwendung von THEALOZ DUO GEL wieder ein.

DOSIERUNG:

1 Tropfen in jedes Auge, 1 – 4 Mal täglich.

Gelformulierungen eignen sich besonders für die Anwendung am Abend, kurz vor dem Schlafengehen.

STERILE | A

UNERWÜNSCHTE NEBENWIRKUNGEN:

In seltenen Fällen können leichte Augenreizungen auftreten.

AUFBEWAHRUNG:

Bewahren Sie die Einzeldosisbehälter in der Originalverpackung auf, um den Inhalt vor direkter Lichteinwirkung zu schützen.

25°C

Nicht über 25°C lagern.

SIE DÜRFEN DIESES PRODUKT NACH DEM AUF DER VERPACKUNG DEUTLICH ANGEGEBENEN VERFALLDATUM NICHT MEHR VERWENDEN.

Das Verfallsdatum gilt für das in der unversehrten Packung sachgerecht aufbewahrte Produkt.

Beschädigte Einzeldosisbehälter nicht verwenden.

Angebrochene Ampullen sind sofort nach der Anwendung sachgerecht zu entsorgen.

DATUM DER LETZTEN ÜBERARBEITUNG DER PACKUNGSBEILAGE: 03/2014.

